



ENERGY SQUAD

Bajo la marca Solar NRG, la filial All In Baja, S. de R.L. de C.V. especializada en Zero Waste Engineering, con amplia experiencia en el ramo, tanto en México como en España, es responsable del diseño, cálculo, instalación y puesta en marcha de redes y microrredes eléctricas para Instalaciones Solares mixtas a mediana escala, ofreciendo tecnología de última generación y un servicio post venta de primer orden.

SOBRE Nosotros



Mediante el levantamiento y modelado de información, aplicando la metodología BIM, Solar NRG genera valor agregado para sus clientes, lo que redundará en una toma de decisiones oportuna y eficiente, reduciendo costos, optimizando plazos e incrementando la rentabilidad y asegurando el éxito de los proyectos.

Proyectos y Servicio

E N E R G Y S Q U A D



**VICTOR
GÓMEZ**

Lider de Proyecto

**ALEJANDRO
FLORES**

Coordinador

**LIVIER
RONGEL**

Administración

**MANUEL
ACOSTA**

Ing. Estructural

**MARIO
TEZCUCANO**

Coordinador BIM

**FRANCISCO
HERNANDEZ**

Ing. Costos

É P É R G Y S Q U A D



**CARLOS
DEL ANGEL**

Administración

**JOSÉ
CARRANZA**

Coordinación

**RAMÓN
VALENCIA**

Gerencia
BIM-MEP

**ERNESTO
TORAL**

Modelador
BIM-MEP

**PABLO
MARTÍNEZ**

Modelador
BIM-MEP

**FERANDO
ALVAREZ**

Modelador
BIM-MEP

E N E R G Y S Q U A D



**JUSTO
COUTO**

Creativo

**FRANCISCO
RINCON**

Creativo

**ADÁN
MEDINA**

Edición

**ALEJANDRO
MORALES**

Fotogrametría

**ÍSRAEL
MACHORRO**

Modelador
BIM-ARQ

**FERNANDO
JUAREZ**

Modelador
BIM-MEP

VICTOR



Víctor Gómez

ENERGÍAS SUSTENTABLES

Ingeniero Industrial Superior

Universidad Politécnica de Valencia, España

ENERGY SQUAD

Especialista y auditor en eficiencia energética industrial y doméstica, con 18 años de experiencia. Llega a México en 2013 como Director Técnico y Coordinador del Área de Ingenierías de ILIOSS - SolarCity, para fundar Solar NRG tres años después. Como co-fundador de All In Baja, integra proyectos solares fotovoltaicos interconectados, híbridos y aislados de la red en media y baja tensión, gestionando desde el cumplimiento de la normativa gubernamental y evaluación de proveedores, hasta la instalación, puesta en marcha y mantenimiento.

Su compromiso con el desarrollo socioeconómico sustentable, a partir de la disponibilidad de energías limpias se hace patente en su trabajo cotidiano.



+320 proyectos sistemas residenciales interconectados de 8 kWp cada uno, con un promedio de potencia instalada de 2.56 MWp

+90 proyectos sistemas residenciales aislados (OFF-GRID) con promedio de 7.5 kWp de potencia instalada



+40 proyectos comercial-industrial con un total instalado de 70 MWp

Total de proyectos aislados (no interconectados) 730 kWp



México +50 MWp



España +20 MWp

✉ vgomez@allin.mx

☎ +52.624.157.3886

🌐 solarnrg.com.mx



SOLAR NRG
SOLAR & ENGINEERING

ETHOS



CREDIBILIDAD
Conocimiento y dominio del tema

PATHOS



EMOCIÓN
Sensibilidad y empatía con el entorno

LOGOS



LÓGICA
Datos y argumentos suficientes para convencer



ALEX

Habemus Ingenierus



Alejandro Flores

TEAM LEADER

Ingeniero Industrial

Universität Hamburg - Hochschule für Angewandte Wissenschaft Hamburg
Technische Universität Hamburg, Alemania

Consultor en planeación estratégica, con especialización en la gestión integral de proyectos. Cuenta con una fuerte capacidad de organización, es jugador de equipo y líder. Proporciona soluciones enfocadas, es ágil, flexible y adaptable.

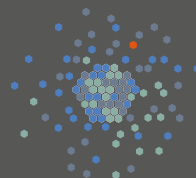
Es un apasionado impulsor del emprendimiento social y un convencido de la necesidad de programas de desarrollo socioeconómico sustentables, consolidándose como experto en la gestión de procesos complejos que impliquen diagnóstico, estrategia y aplicaciones tecnológicas en la ejecución de infraestructura en los niveles gubernamental, privado y mixto.

En All In, utiliza herramientas de vanguardia para innovar y diseñar procesos de alta eficiencia, con impacto ambiental, social y económico, integrando a un colectivo de consultores en Ingenierías, Energía, Agua, Gestión de Residuos Sólidos y Logística, con especial énfasis en Desarrollo Urbano y Ordenamiento Territorial.

@ aflores@allin.mx

+52.624.174.4557

allin.mx



INTERVENCION

"SI TODO TE DA IGUAL, NO ESTAS HACIENDO BIEN LAS CUENTAS"
Albert Einstein

ETHOS



CREDIBILIDAD
Conocimiento y dominio
del tema

PATHOS

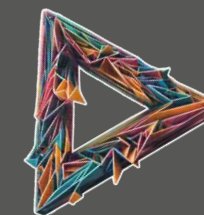


EMOCIÓN
Sensibilidad y empatía
con el entorno

LOGOS



LÓGICA
Datos y argumentos
suficientes para convencer



LIVIER

Livier Rongel

GERENCIA EJECUTIVA SOLAR NRG

Licenciatura en Ingeniería Química

**ENERGY
SQUAD**



✉ lrongel@allin.mx

☎ +52.624.358.1258

🌐 solarnrg.com.mx



SOLAR NRG
SOLAR & ENGINEERING

ETHOS



CREDIBILIDAD
Conocimiento y dominio
del tema

PATHOS



EMOCIÓN
Sensibilidad y empatía
con el entorno

LOGOS



LÓGICA
Datos y argumentos
suficientes para convencer



MANUEL



Manuel Acosta

DIRECTOR RESPONSABLE DE OBRA PARA EL MUNICIPIO DE LOS CABOS

Ingeniero Civil - Ced:3555876

Universidad de Sonora, México

Universidad Portenta Zacatecas, México



DRO-265/AOGM/2024

Análisis modal espectral NTC 2017 Diseño por sismo y dictámenes de estabilidad y seguridad estructural. (AMDORC AC.); Aplicación de La NTC Diseño por sismo 2017/2020.

Perito Valuador de Bienes Inmuebles - No.107

Responsable de los proyectos de construcción y ensamble, vigilando que se cumplan las disposiciones y normas vigentes. Encargado de que la obra no tenga ningún inconveniente durante su proceso.

**Presidente del Colegio de Ingenieros
Sección Los Cabos 2024-2026**



BIM TEAM

📧 macosta@allin.mx

☎ +52.624.218.1324

🌐 kti.mx



**Konstruktion
Technologie &
Innovation**

ETHOS



CREDIBILIDAD
Conocimiento y dominio
del tema

PATHOS



EMOCIÓN
Sensibilidad y empatía
con el entorno

LOGOS



LÓGICA
Datos y argumentos
suficientes para convencer



MARIO

Mario Tezcucano

MODELADO DE LA INFORMACIÓN EN LA CONSTRUCCIÓN - BIM-ADMIRAL

Licenciado en Arquitectura Constructiva - Ced:10532468

Instituto Tecnológico de la Construcción, CDMX, México

Cuenta con una gama de certificaciones que incluyen, ACI (Autodesk Certified Instructor), ACU (Autodesk Certified User)

Implementa el sistema BIM, coordina a los equipos de gerencia de proyecto y consigue que todos los agentes cumplan los estándares estipulados desde el inicio del modelado hasta el fin de la edificación y entrega de toda la información BIM.

BIM TEAM



@ mtezcucano@allin.mx

+52.55.3058.1826

kti.mx



**Konstruktion
Technologie &
Innovation**

ETHOS



CREDIBILIDAD
Conocimiento y dominio
del tema

PATHOS



EMOCIÓN
Sensibilidad y empatía
con el entorno

LOGOS



LÓGICA
Datos y argumentos
suficientes para convencer



PANCHITO



Francisco Hernández

INGENIERÍA DE COSTOS

Licenciado en Ingeniería y Arquitectura - Ced: 12325001
Técnico en Construcción

IPN Escuela Superior de Ingeniería y Arquitectura, México

Analista Profesional

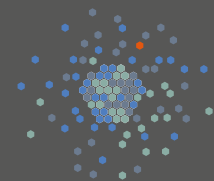
Instituto Mexicano de Ingeniería de Costos, A.C., México

INTERVENTION
BATTALION

Cuenta con la prestigiada Certificación Habilidades y Conocimientos en Análisis de Precios Unitarios, con registro ante la Secretaría de Trabajo y Previsión social y el Consejo Nacional de Normalización y Certificación de Competencias Laborales. Domina las metodologías y procesos de presupuestación más actualizados y se mantiene a la vanguardia en la utilización de tecnologías de punta para su desempeño.

INSTITUTO
MEXICANO
DE
INGENIERÍA
DE COSTOS

© fhernandez@allin.mx
☎ +52.624.242.2869
🌐 kti.mx



INTERVENCION

"SI TODO TE DA IGUAL, NO ESTAS HACIENDO BIEN LAS CUENTAS"
Albert Einsten

ETHOS



CREDIBILIDAD
Conocimiento y dominio
del tema

PATHOS



EMOCIÓN
Sensibilidad y empatía
con el entorno

LOGOS



LÓGICA
Datos y argumentos
suficientes para convencer



VIOLENCIA



Ramón Valencia

GERENCIA MEP

Licencido en Ingeniería en Energía - Ced:11033164

Universidad Politécnica de Sinaloa, México.

BIM TEAM

Responsable de elaborar proyectos eléctricos de media y baja tensión, subestaciones y renovables. Esto incluye sistemas HVAC, eléctricos y de plomería, en coordinación con otros profesionales, asegurando el cumplimiento de normativas y preparación de documentación técnica. Asegura que los sistemas sean funcionales, eficientes, mientras cumplen con los estándares y regulaciones requeridos.

📧 rvalencia@allin.mx

☎ +52.624.179.9773

🌐 kti.mx



**Konstruktion
Technologie &
Innovation**

ETHOS



CREDIBILIDAD
Conocimiento y dominio
del tema

PATHOS



EMOCIÓN
Sensibilidad y empatía
con el entorno

LOGOS



LÓGICA
Datos y argumentos
suficientes para convencer



TORAL



Ernesto Toral

PROYECTISTA MEP

Licenciado en Ingeniería en Energía - Ced:11033143

Universidad Politécnica de Sinaloa, México

BIM TEAM

Responsable de la Planificación y coordinación de todas las instalaciones, Mecánicas, Eléctricas y Plomería. Experiencia en supervisión y conservación del buen estado de la infraestructura, garantizando que las instalaciones sean seguras y estén en óptimo funcionamiento.

✉ etoral@allin.mx

☎ +52.669.280.5453

🌐 kti.mx



**Konstruktion
Technologie &
Innovation**

ETHOS



CREDIBILIDAD
Conocimiento y dominio
del tema

PATHOS



EMOCIÓN
Sensibilidad y empatía
con el entorno

LOGOS



LÓGICA
Datos y argumentos
suficientes para convencer



PABLO



Pablo Martínez

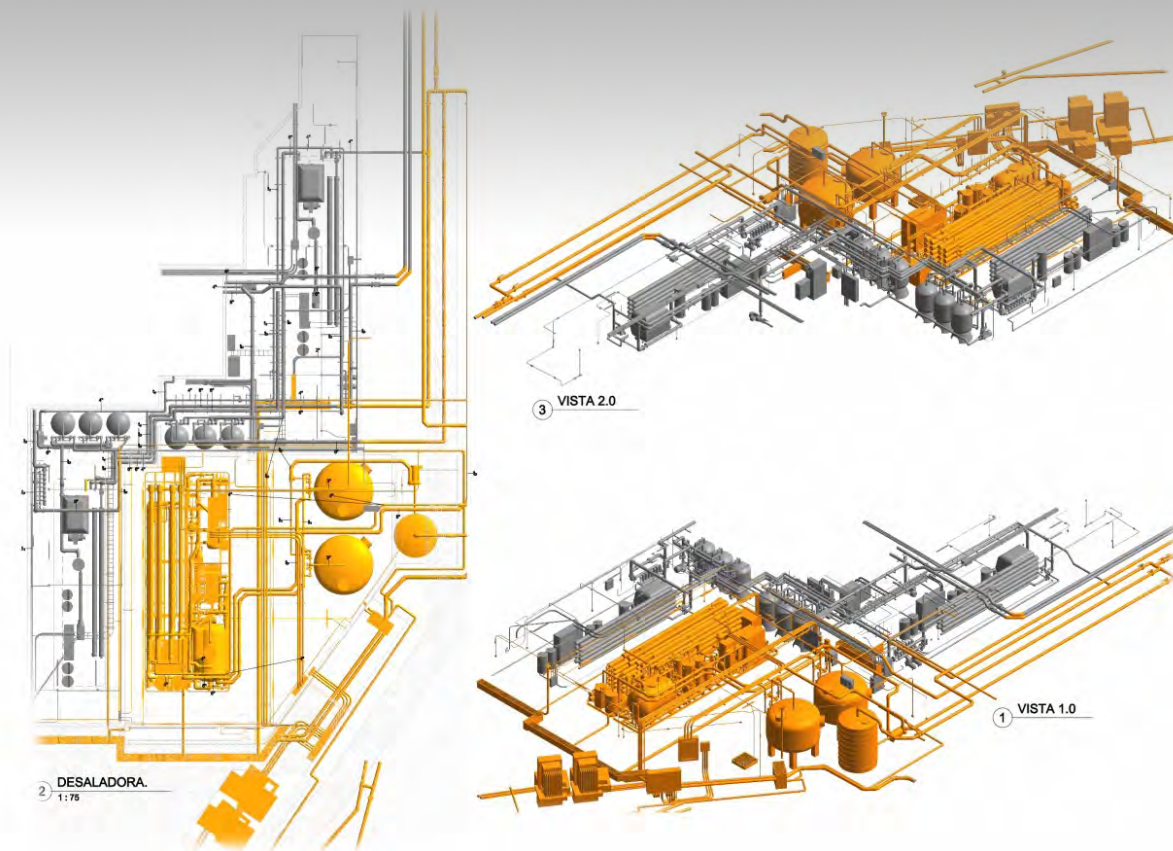
MODELADOR BIM-MEP

Licenciatura en Ingeniería Electromecánica

Instituto Tecnológico de Estudios Superior de Los Cabos, ITES, México

BIM TEAM

Diseña y coordina en 3D los sistemas mecánicos, eléctricos y de plomería de un proyecto, asegurando precisión técnica, detección de interferencias y cumplimiento de normas para facilitar una construcción eficiente.



📧 pmartinez@allin.mx

☎ +52.613.137.2058

🌐 kti.mx



**Konstruktion
Technologie &
Innovation**

ETHOS



CREDIBILIDAD
Conocimiento y dominio
del tema

PATHOS



EMOCIÓN
Sensibilidad y empatía
con el entorno

LOGOS



LÓGICA
Datos y argumentos
suficientes para convencer



FERNANDO



Fernando Alvarez

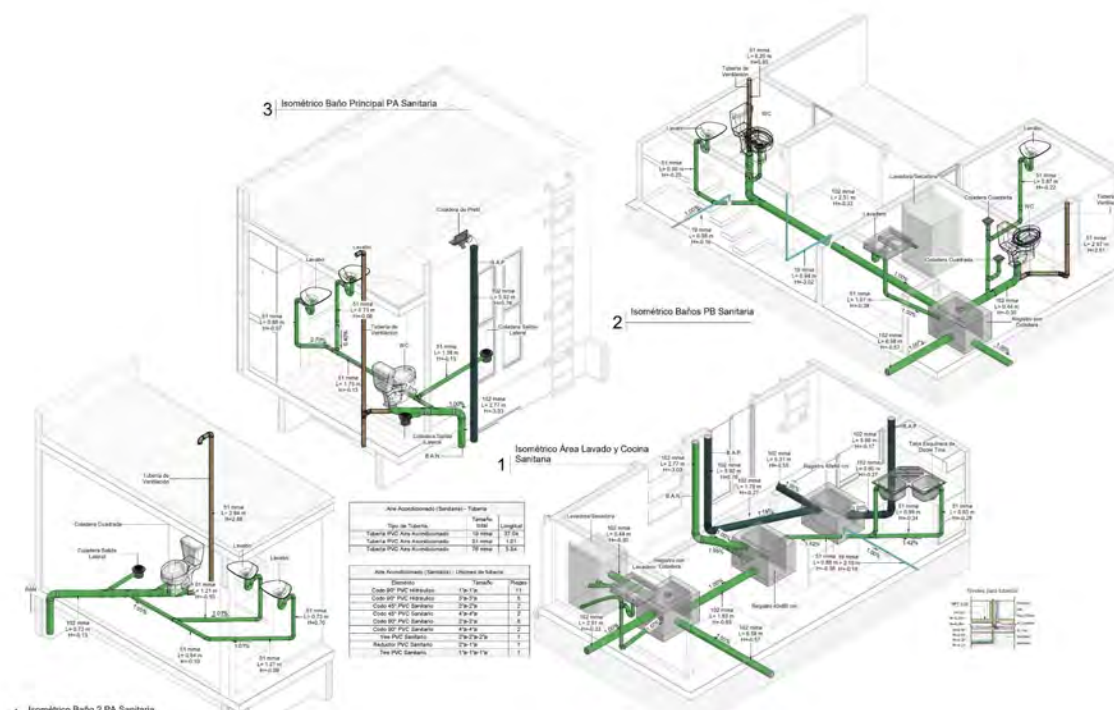
MODELADOR BIM-MEP

Licenciatura en Arquitectura

Universidad Nacional Autónoma de México, UNAM, México

BIM
TEAM

Crea y gestiona modelos digitales detallados de sistemas mecánicos, eléctricos y de plomería. Colabora con otros profesionales de la construcción, resuelve conflictos entre sistemas, desarrolla documentación técnica y mantiene los modelos actualizados durante todo el ciclo de vida del edificio.



✉ falvarez@allin.mx

☎ +52.55.7388.4090

🌐 kti.mx



Konstruktion
Technologie &
Innovation

ETHOS



CREDIBILIDAD
Conocimiento y dominio
del tema

PATHOS



EMOCIÓN
Sensibilidad y empatía
con el entorno

LOGOS



LÓGICA
Datos y argumentos
suficientes para convencer



JUSTO



Justo Couto

CREATIVO

Ingeniero Industrial

Universidad Iberoamericana, México

Instituto Interregional de las Naciones Unidas

para la Investigación del Crimen y la Justicia & CICTE-OEA

Instituto de Educación Náutica y Portuaria AC

2004 | Port Facility Security/Protección Portuaria Nivel SEGPORTII

INTERVENTION BATTALION

2016 | Certificado, Seguridad Turística - Taller de Seguridad Turística y Vigilancia.

Gestión de Riesgos, Programas de Seguridad Turística, Modelo Asociativo Público Privado de UNICRI & CICTE/OEA, Comunicación Persuasiva, Gestión de Medios, Redes Sociales. Seguridad y Accesibilidad. Responsabilidad Social y Seguridad Preventiva. Manual de Intercambio de Información PPA/ONU y Medidas de Seguridad. Gestión de Crisis.

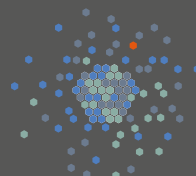
Responsable de la comunicación y presentación de la información generada en las distintas áreas de la empresa, priorizando la objetividad, concisión y eficiencia de los diversos medios en los que se presentan los entregables.



@ jcouto@allin.mx

+52.624.355.3149

kti.mx



INTERVENCION

"SI TODO TE DA IGUAL, NO ESTAS HACIENDO BIEN LAS CUENTAS"
Albert Einstein

ETHOS



CREDIBILIDAD
Conocimiento y dominio
del tema

PATHOS



EMOCIÓN
Sensibilidad y empatía
con el entorno

LOGOS



LÓGICA
Datos y argumentos
suficientes para convencer



RINCÓN



Francisco Rincón

CREATIVO

Licenciado en Diseño Gráfico

Colegio de San Carlos, UNAM

Escuela Nacional de Ciencias Políticas

Posgrado Diseño Editorial, UNAM

Escuela Nacional de Artes Plásticas, UNAM

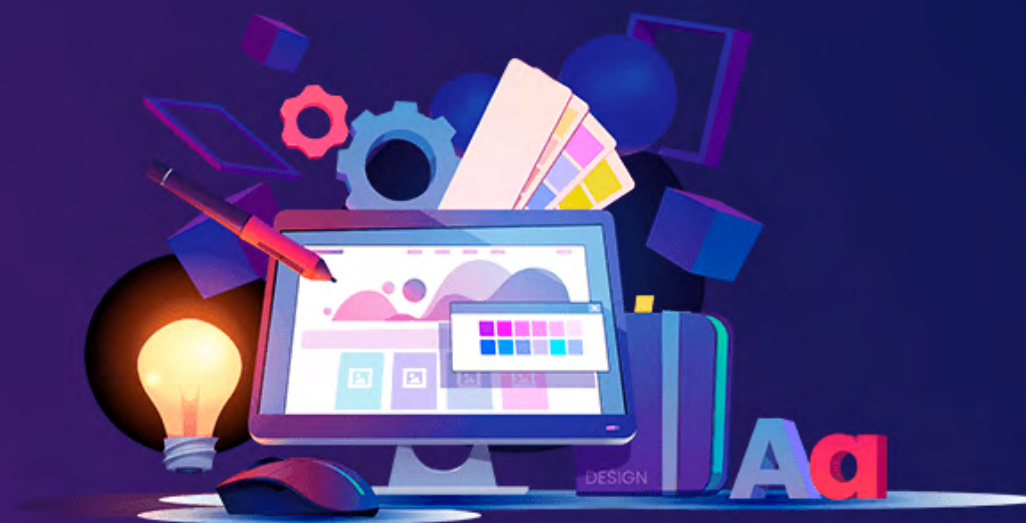
School of Visual Arts SVA/NY

INTERVENTION BATTALION

Francisco es uno de los artistas gráficos más prolíficos de Baja California Sur. Su trabajo abarca áreas relacionadas con el comercio y el turismo, tanto en CDMX como en Los Cabos.

La capacidad para reinventarse, demostrada a lo largo de 40 años de su carrera, ha cimentado su estatus como referente en la cultura visual local. Hoy iconoclasta.

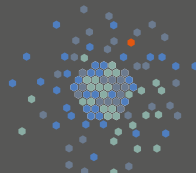
Desde 1993 se desempeña en diferentes actividades relacionadas a la gráfica, cultura mercadotécnica y relaciones públicas en Los Cabos.



@ frincon@allin.mx

+52.624.125.8336

kti.mx



INTERVENCION

"SI TODO TE DA IGUAL, NO ESTAS HACIENDO BIEN LAS CUENTAS"
Albert Einsten

ETHOS



CREDIBILIDAD
Conocimiento y dominio
del tema

PATHOS



EMOCIÓN
Sensibilidad y empatía
con el entorno

LOGOS



LÓGICA
Datos y argumentos
suficientes para convencer



ADÁN

Adán Medina
EDICIÓN CREATIVA

INTERVENTION BATTALION

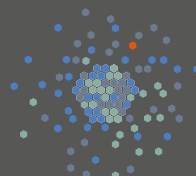
Gestiona la creación, el diseño y el desarrollo de objetos o sistemas para su producción en masa. Engloba distintas áreas, entre las que figuran la conceptualización y el diseño de productos, simulación de prototipos, modelos de estructuras, combina la funcionalidad, estética y ergonomía, para crear objetos que satisfacen necesidades específicas y mejorar la calidad de vida.



📧 amedina@allin.mx

☎ +52.624.240.5525

🌐 kti.mx



INTERVENCION

"SI TODO TE DA IGUAL, NO ESTAS HACIENDO BIEN LAS CUENTAS"
Albert Einstein

ETHOS



CREDIBILIDAD
Conocimiento y dominio
del tema

PATHOS



EMOCIÓN
Sensibilidad y empatía
con el entorno

LOGOS



LÓGICA
Datos y argumentos
suficientes para convencer



PANDA



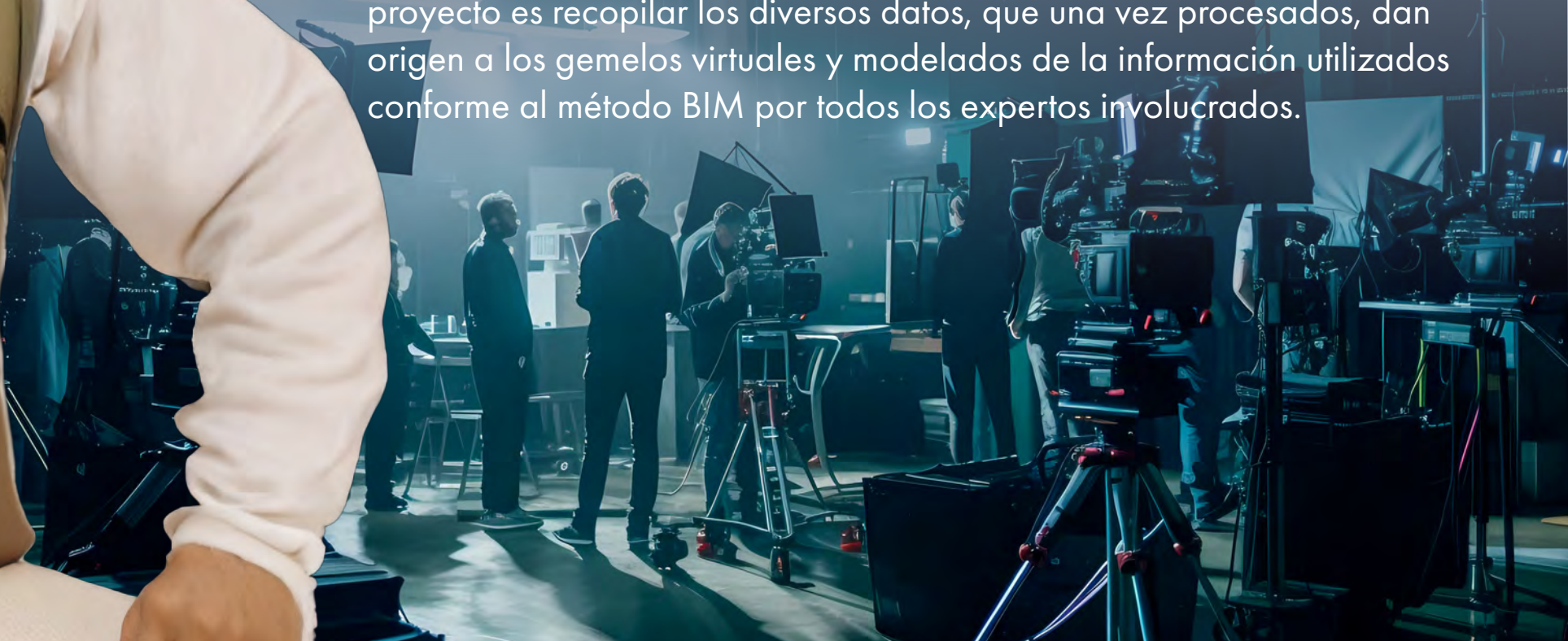
Alex Morales

FOTOGRAMETRÍA

Universidad del Valle de México, México

**INTERVENTION
BATTALION**

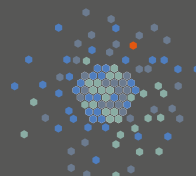
Crea obras visuales utilizando herramientas y tecnologías digitales como software de diseño gráfico, ilustración, animación, realidad aumentada/virtual y efectos visuales. Esto incluye desde ilustraciones y pinturas digitales hasta animaciones, modelos tridimensionales y efectos especiales para diversos medios audiovisuales. Su responsabilidad en el proyecto es recopilar los diversos datos, que una vez procesados, dan origen a los gemelos virtuales y modelados de la información utilizados conforme al método BIM por todos los expertos involucrados.



amorales@allin.mx

+52.322.172.5726

kti.mx



INTERVENCION

"SI TODO TE DA IGUAL, NO ESTAS HACIENDO BIEN LAS CUENTAS"
Albert Einsten

ETHOS



CREDIBILIDAD
Conocimiento y dominio
del tema

PATHOS



EMOCIÓN
Sensibilidad y empatía
con el entorno

LOGOS



LÓGICA
Datos y argumentos
suficientes para convencer



ISRA

Israel Machorro

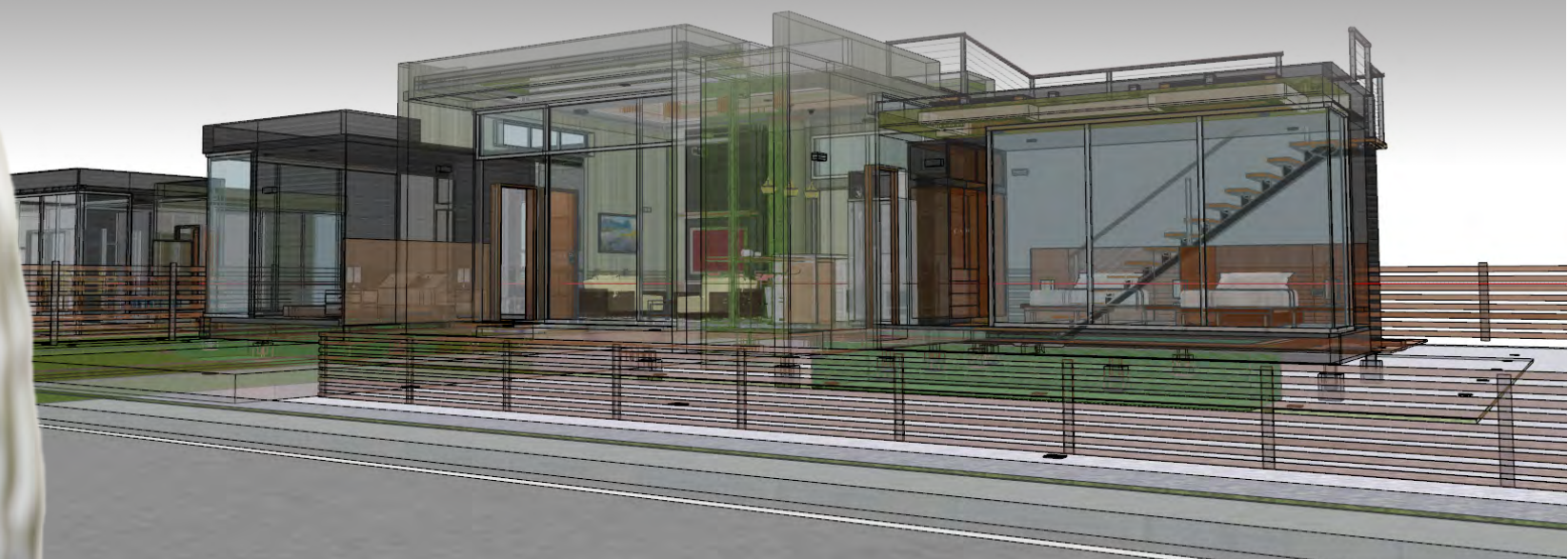
MODELADO DE LA INFORMACIÓN EN LA CONSTRUCCIÓN BIM-ARQ

Licenciatura en Arquitectura - Ced:10504870

Benemérita Universidad Autónoma de Puebla, BUAP, México

BIM TEAM

Implementa el sistema BIM, coordina a los quipos de gerencia de proyecto y consigue que todos los agentes cumplan los estándares estipulados desde el inicio del modelado hasta el fin de la edificación y entrega de toda la información BIM.



📧 imachorro@allin.mx

☎ +52.55.1641.4421

🌐 kti.mx



**Konstruktion
Technologie &
Innovation**

ETHOS



CREDIBILIDAD
Conocimiento y dominio
del tema

PATHOS



EMOCIÓN
Sensibilidad y empatía
con el entorno

LOGOS



LÓGICA
Datos y argumentos
suficientes para convencer



FERNANDO



Fernando Juarez

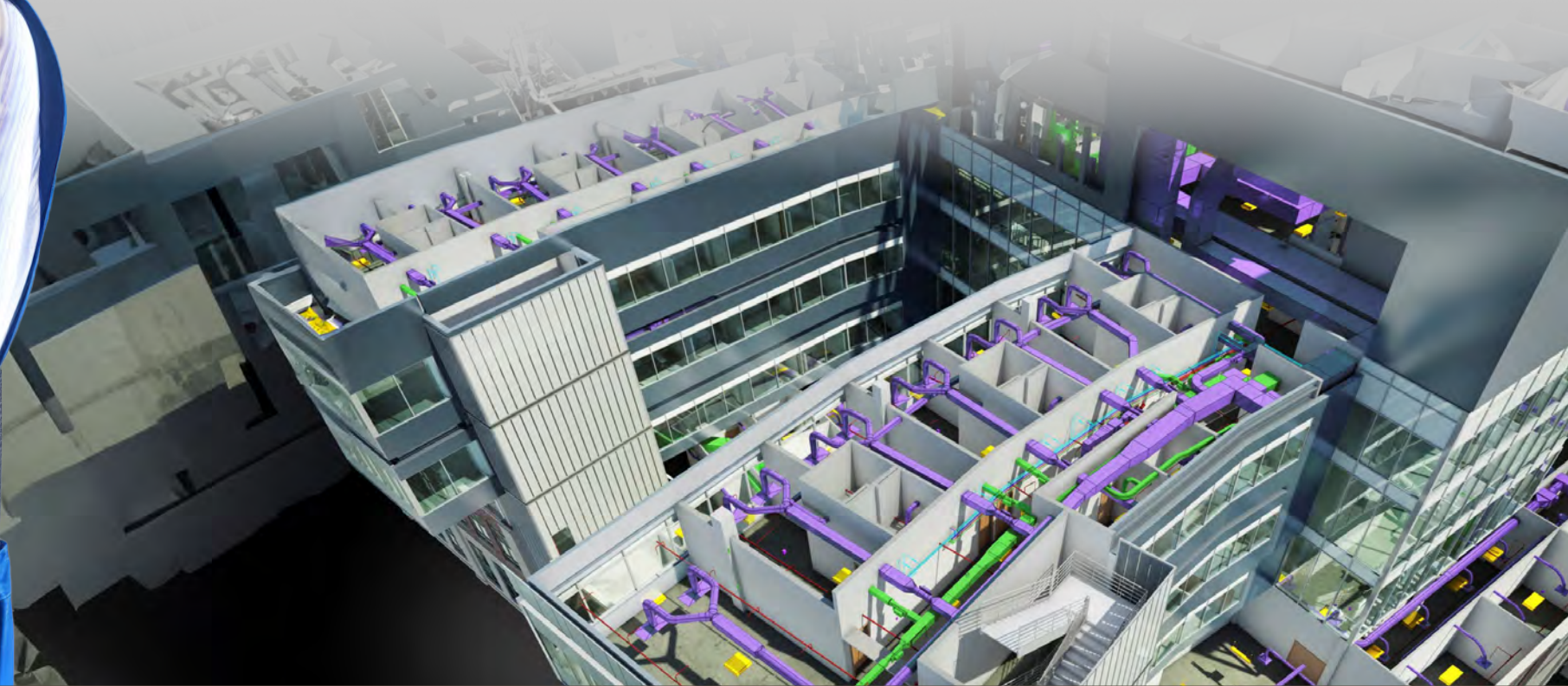
MODELADOR BIM-MEP

Licenciatura en Arquitectura

Universidad de Guanajuato, México

BIM TEAM

Crea y gestiona modelos digitales detallados de sistemas mecánicos, eléctricos y de plomería. Colabora con otros profesionales de la construcción, resuelve conflictos entre sistemas, desarrolla documentación técnica y mantiene los modelos actualizados durante todo el ciclo de vida del edificio.



✉ fjuarez@allin.mx

☎ +52.473.121.6100

🌐 kti.mx



**Konstruktion
Technologie &
Innovation**

ETHOS



CREDIBILIDAD
Conocimiento y dominio
del tema

PATHOS



EMOCIÓN
Sensibilidad y empatía
con el entorno

LOGOS



LÓGICA
Datos y argumentos
suficientes para convencer

